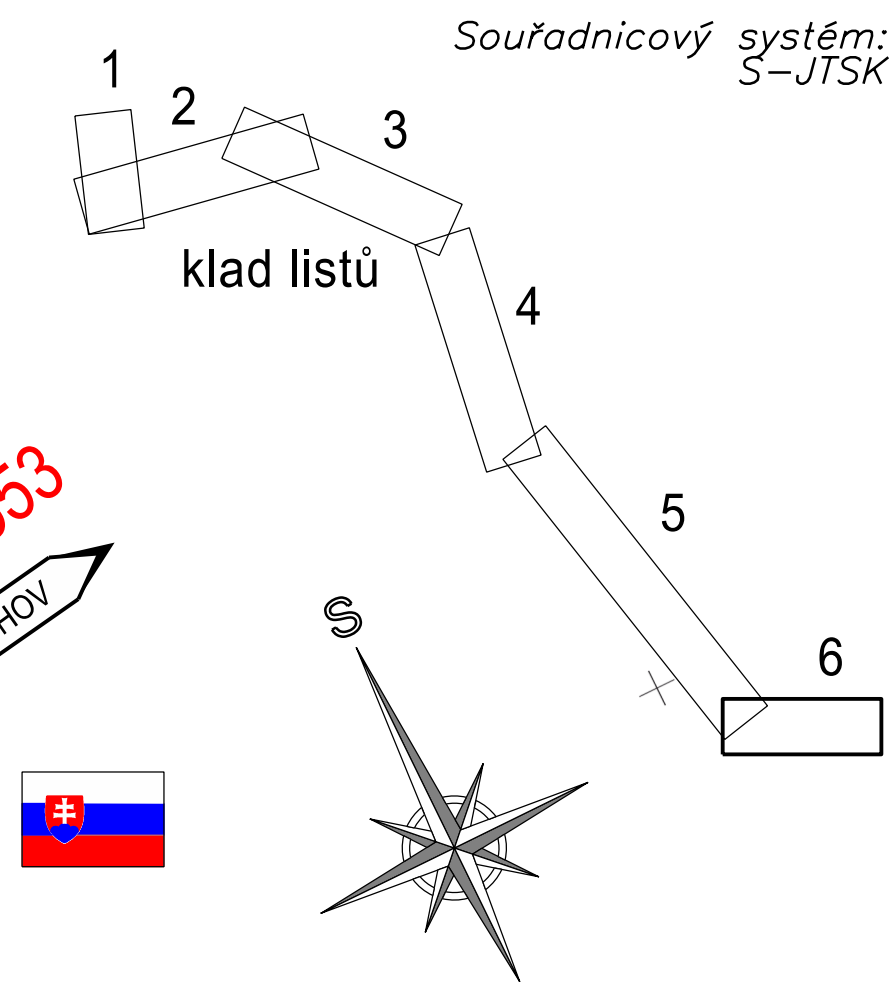
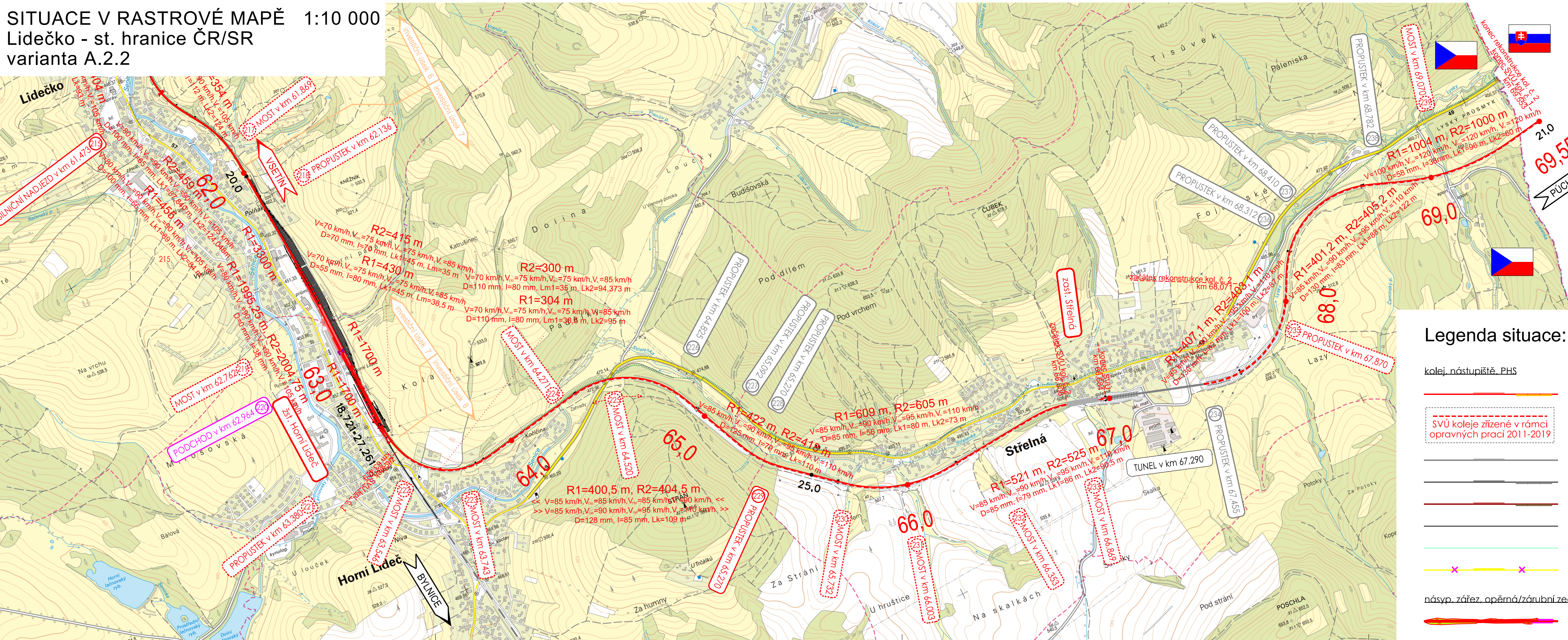


SITUACE V RASTROVÉ MAPĚ 1:10 000
Lidečko - st. hranice ČR/SR
varianta A.2.2



Legenda situace:

kolej, nástupiště, PHS

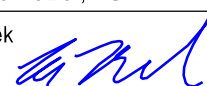

- # Legenda situace:
- kolej, nástupiště, PHS
- SVÚ koleje zřízené v rámci opravných prací 2011-2019
- PHV - alternativna: možné umístění protihlukového valu
- zastávka
- popis objektu - přestavba
- popis objektu - rekonstrukce
- popis objektu - oprava
- popis objektu - opravné práce 2011-2019
- popis objektu - aktuálně v realizaci
- popis objektu - „Rekonstrukce ŽST Vstřížov“ (dle DSP)
- popis objektu - stávající stav
- popis objektu - související investice
- popis objektu - rušené, demolice
- popis objektu - úprava tělesa trasy, nový objekt
- násyp, zářez, opěrná/zárubní zeď



			ČÍSLO SOUPRAVY:
		PO PŘIPOMÍNKOVÉM ŘÍZENÍ	
REVIZE Č.	DATUM	ZMĚNA	

MCO MORAVIA CONSULT Olomouc a.s.
LEGIONÁŘSKA 1085/8 , 779 00 Olomouc

tel.: +420 585 570 444
IDS: kje9md
e-mail: moravia@moravia.cz
<http://www.moravia.cz>

OBJEDNATEL	 Správa železniční dopravní cesty, státní organizace v zastoupení: SZDC, Stavební správa východ, Nerudova 1, 772 58 Olomouc			
HLAVNÍ INŽENÝR PROJEKTU	ING. ONDŘEJ POKORNÝ 		G. ŘEDITEL MORAVIA CONSULT Olomouc a.s. ING. VÁCLAV KRATOCHVIL	
ODPOVĚDNÝ PROJ. OBJ., PS	NAVRHL, VYPRACOVAL		KONTOLEZOVAL	
Ing. Martin Nádeníček 	Ing. Martin Nádeníček 		ING. ONDŘEJ POKORNÝ 	
KRAJ: OLOMOUCKÝ, ZLÍNSKÝ	POVĚŘENÝ OÚ: -		OBC: -	
<p style="text-align: center;">„AKTUALIZACE Studie proveditelnosti trati Horní Lideč st. hr. – Hranice na Moravě“</p>			ZAK. ČÍSLO MCO 18 - 049 - 233 - ST	
			ÚČEL	STUDIE PŘEVEDITELNOSTI
			DATUM	ŘÍJEN 2019
			FORMÁT	5xA4
			MĚŘÍTKO	1:10 000
Situace v rastrové mapě - varianta A.2.2 Lidečko - st. hranice ČR/SR			ČÁST B.2.1	POŘ.Č. 6